

« » Tele2

## Nexign



: « », Tele2  
 :  
 Nexign: Nexign IoT Platform  
 : 2018-2019

« »  
 • IoT-  
 « »  
 ,  
 •  
 ,  
 .  
 « »  
 • Tele2  
 -  
 IoT-  
 IoT-  
 ,  
 •  
 ••  
 Nexign IoT Platform,  
 BSS-  
 ,  
 •  
 •  
 MVNO-  
 ,  
 •  
 M2M-  
 •  
 •  
 •  
 Nexign  
 ,  
 •  
 •  
 •  
 •

« » — •••  
 •  
 •  
 • ,  
 •  
 •  
 • (MVNO).  
 •  
 -  
 •  
 • 13,4 , €• « » —  
 10,7 , • 5,8  
 «, €•».  
 - « » —  
 Tele2 — •  
 • •• 2019 44,6  
 • B2B-  
 • :  
 • f 16%  
 • 2020 .  
 • •2•-  
 2020  
 • 36%.  
 « »  
 Tele2 2020 —  
 f  
 • - •  
 •  
 •  
 „

2020

248,9 (38,5%), OIBDA — 15,4

MVNO

2020 1 216

66% 13%

J'son & Partners Consulting,

2025 IoT/M2M-

56

2019

2019 64

2020 86 €

B2B-

« » • •

• •

• • ... ,

2018 2022 ,

f ,

f • .

†•

,€••

••

•

« » • •

• •

f • ,

• • f • •

IoT- ,

• • BSS- • •

•

SIM- , « » —

« » —

IoT (Internet of Things) IIoT (Industrial Internet of Things)

«Ростелеком» обладает обширными экспертными знаниями и долей бизнеса в работе с корпоративными и государственными заказчиками. Когда мы получили доступ и к мобильному бизнесу, то поняли, что есть много возможностей взаимодействия с действующими заказчиками и в привлечении новых, в том числе в сегменте мобильной связи. Мы неплохо стартовали в этом направлении, но в процессе взаимодействия с клиентами начали понимать, что потребности рынка M2M и IoT уже достаточно существенные, есть серьезные перспективы развития данного рынка как в корпоративном, так и в госсегменте. Эти предпосылки и обусловили запуск проекта, ключевой задачей которого стало создание платформы для реализации M2M-решений.

Денис Рябченков,  
директор по управлению продуктами корпоративного и государственного сегмента ПАО «Ростелеком»



Tele2 IoT-

B2B- ,

. ‡

Tele2 традиционно предоставлял B2B-клиентам пакеты передачи данных различной величины под различные нужды и цели. Такая классическая модель оказания телеком-услуг бизнесу развивалась долго, но со временем компания столкнулась с новым вызовом: потребителям стало недостаточно функциональности передачи данных без возможности управления, событийного информирования, выгрузки отчетов. Мы поняли, что расти в B2B-сегменте, не меняя модели, будет невозможно, потому что требования рынка и клиентов к операторам связи повысились. Чтобы компания Tele2 могла продолжить рост в бизнес-сегменте и тем более выйти на новые сегменты аудитории, нужен был новый продукт на базе M2M-платформы. Тот факт, что наши планы совпали с потребностями «Ростелекома», привел к возникновению идеи использования единой платформы двумя операторами.

Мария Чинкова,  
директор по развитию корпоративного бизнеса Tele2

- Nexign connectivity- ,

Возможность формирования различных отчетов, на основе которых наши клиенты могли бы принимать наиболее эффективные управленческие решения, была существенным конкурентным преимуществом.

*Мария Чинкова,  
директор по развитию корпоративного бизнеса Tele2*

Новое IoT-решение должно было приблизить нас к цифровой трансформации бизнеса. С помощью платформы мы хотели дать конечным бизнес-клиентам инструмент управления их IoT-устройствами.

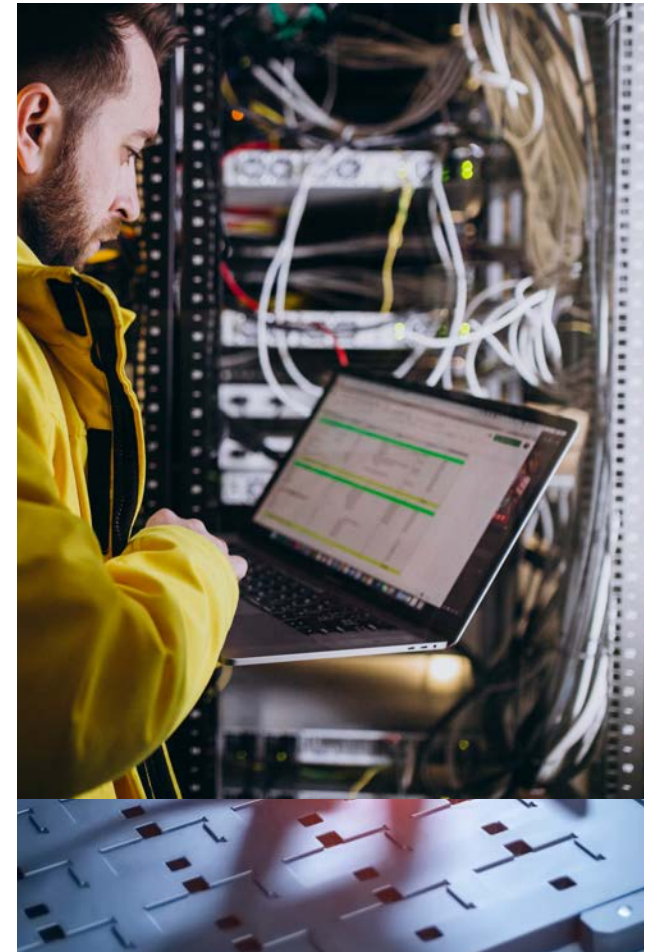
*Денис Рябченков,  
директор по управлению продуктами корпоративного и государственного сегмента ПАО «Ростелеком»*

• f .  
• « »,  
• Tele2. € ,  
• « » • • -  
• f ,  
• Tele2.  
• ^  
• ,  
• ,

• • - ,  
• • f  
• • f  
• • « »  
Tele2: • , • f  
• • -  
Tele2, « » — f Nexign  
• f  
• .

Интеграция с различными биллинговыми системами стала серьезным вызовом для нашей команды. В макрорегионах «Ростелекома» были внедрены разные версии биллинга, а в Tele2 используется биллинговая система другого разработчика. Все это потребовало доработок, поиска нетривиальных и альтернативных решений. Но мы справились с этим риском и смогли обеспечить интеграцию.

*Андрей Гулидин,  
коммерческий директор компании Nexign*



IoT-

« » Tele2

f

• • •

• f •

: , •

Tele2

B2B

• , •

• M2M- •

« » ,

• • • , •  
• ,  
• • •

• • « »

• IoT-

• f ,  
• , €

f f , 4.0

• — « »

• IoT- • ,

• SIM-

• •  
• •  
• •

• IoT-

‰ f

• •

« » Tele2

•

• , • •

IoT-  
« » Tele2

• ŠŠ-